

⑤	ターミナル 2 TERMINAL 2	2	りん青銅 (±0.4)	接点部：金のつき CONTACT AREA: GOLD PLATING	
④	ターミナル 1 TERMINAL 1	2	PHOSPHOR BRONZE (±0.4)	圧接部：錫のつき LD PORTION: TIN PLATING	
③	ケーブル ストッパー CABLE STOPPER	1	ポリエスチル、ガラス入り樹脂、UL94V-0 G.F.PBT UL94V-0	黒 BLACK	
②	インナー ハウジング INNER HOUSING	1	ポリカーボネート、UL94V-0 PC UL94V-0	赤透明 CLEAR RED	
①	プラグ ハウジング PLUG HOUSING	1	ナイロン、ガラス入り樹脂、UL94V-0 G.F.NYLON UL94V-0	黒 BLACK	
番号 NO.	部品名 PART NAME	数量 QTY	材料 MATERIAL	色 COLOR	仕上げ FINISH

55941-0419 55941-**-19
製品番号 MODEL No.
MATERIAL No.

DO NOT SCALE DRAWING

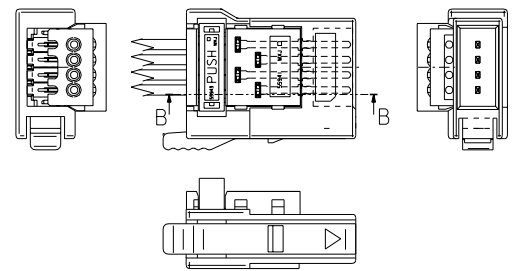
EC NO. DRWN: CHK: APPR:	EC NO. DRWN: CHK: APPR:	EC NO. DRWN: CHK: APPR:	EC NO. DRWN: CHK: APPR:	EC NO. DRWN: CHK: APPR:	EC NO. J2004-3159 DRWN: M.NABEI 04/03/17 CHK: K.TOJO APPR: M.SASAO	DESCRIPTION RELEASED	MATERIAL 材料 SEE CHART	FINISH 仕上げ SEE CHART	WIRE RANGE 適用 電線 範囲 AWG #25	INS. RANGE 被覆 外径 φ 1.0
----------------------------------	----------------------------------	----------------------------------	----------------------------------	----------------------------------	---	-------------------------	-----------------------------	----------------------------	-----------------------------------	------------------------------

GENERAL TOLERANCES: (UNLESS SPECIFIED) 一般公差		SCALE —#	DESIGN UNITS <input checked="" type="checkbox"/> mm <input type="checkbox"/> INCH
10 UNDER 未満	±0.2	DRAWN BY & DATE M.NABEI 04/03/17	
10 OVER 30 UNDER 未満	±0.25	CHECKED BY & DATE K.TOJO 04/03/17	
30 OVER 以上	±0.3	APPROVED BY & DATE K.SASAO 04/03/17	
ANGLE 角度	±3°	CAD FILENAME SD-55941-007.S01	MATERIAL NO. SEE CHART

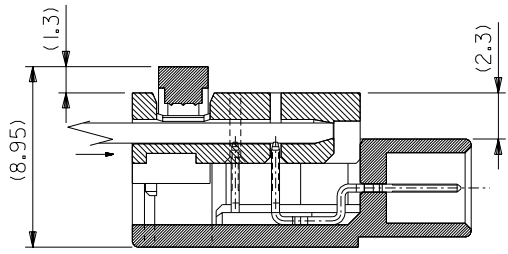
THIRD ANGLE PROJECTION	<input type="checkbox"/> mm <input type="checkbox"/> INCH <input checked="" type="checkbox"/> mm ONLY	SHT REVISE ON CAD ONLY	REV
TITLE: 1,5mm PITCH EZ CONN 4CKT PLUG ASS'Y -LEAD FREE-		MATERIAL NO. SEE CHART	
MATERIAL NO. SEE CHART		DRAWING NO. SD-55941-007	SHEET NO. 1 OF 2
THIS DRAWING CONTAINS INFORMATION THAT IS PROPRIETARY TO MOLEX INCORPORATED AND SHOULD NOT BE USED WITHOUT WRITTEN PERMISSION.			SIZE B

8 7 6 5 4 3 2 1

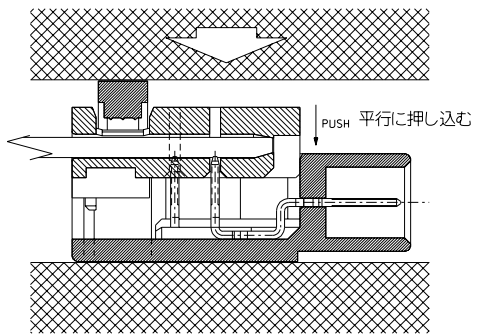
ケーブル組立前



1. インナーハウジングへケーブルを挿入する。
 (この時インナーハウジングのケーブル挿入穴奥のテーパーによりケーブルが仮止めされる。)



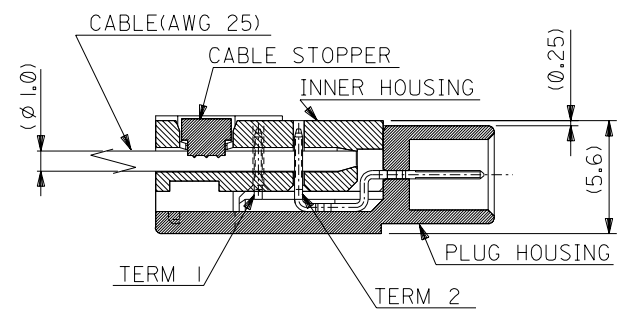
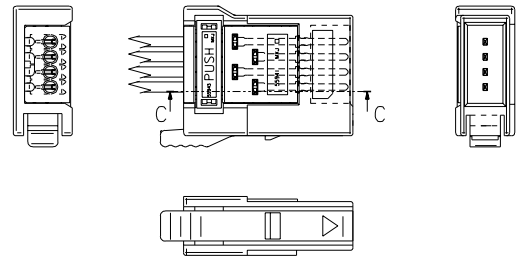
SECT B-B



2. ケーブル圧接
 プライヤ等の工具もしくは治具にて本コネクタを挟み込み、ケーブルストッパーとインナーハウジング共にプラグハウジングへ平行に押し込む。
 この工程にてケーブルの一括圧接を行う。

3. 本製品は 55941-**-12 の鉛フリー品である。
 THIS PRODUCT IS LEAD FREE OF 55941-**-12.

ケーブル組立後



SECT C-C

ケーブル組立手順

DO NOT SCALE DRAWING

EC NO. DRAWN: CHK: APPR:	EC NO. DRAWN: CHK: APPR:	EC NO. DRAWN: CHK: APPR:	EC NO. DRAWN: CHK: APPR:	EC NO. DRAWN: CHK: APPR:	SEE SHEET 1 OF 2	EC NO. DRAWN: CHK: APPR:	DESCRIPTION	MATERIAL 材料	GENERAL TOLERANCES: (UNLESS SPECIFIED) 一般公差	SCALE	DESIGN UNITS	THIRD ANGLE PROJECTION	DIMENSIONS: <input type="checkbox"/> mm <input type="checkbox"/> INCH <input checked="" type="checkbox"/> mm ONLY	SHT	REV
								SEE SHEET 1 OF 2	10 UNDER 未満	1/8	mm □ INCH				
								FINISH 仕上げ	10 OVER 30 UNDER 未満	±0.2	□ mm □ INCH	CHECKED BY & DATE K.TOJO 04/03/17	1.5mm PITCH EZ CONN 4CKT PLUG ASS'Y -LEAD FREE-		
								WIRE RANGE 適用電線範囲	30 OVER 以上	±0.25	□ mm ONLY	APPROVED BY & DATE M.SASAO 04/03/17	MOLEX INCORPORATED		
								INS. RANGE 被覆外径	SEE SHEET 1 OF 2	±0.3		CAD FILENAME SD-55941-007.S02		MATERIAL NO. SEE SHEET 1 OF 2	DRAWING NO. SD-55941-007
REV	0		ANGLE 角度	±3°	THIS DRAWING CONTAINS INFORMATION THAT IS PROPRIETARY TO MOLEX INCORPORATED AND SHOULD NOT BE USED WITHOUT WRITTEN PERMISSION.				SIZE B						

SD-55941-007.S02