

5

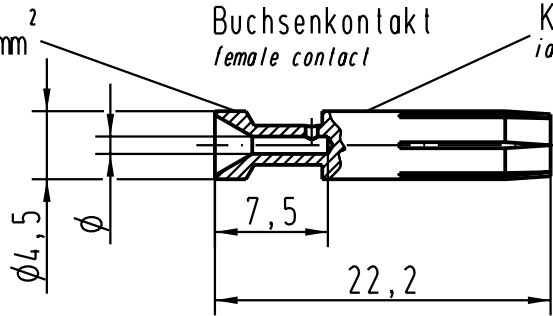
4

3

2

1

① Kennzeichnung für 0,75mm²
identification for 0,75mm²

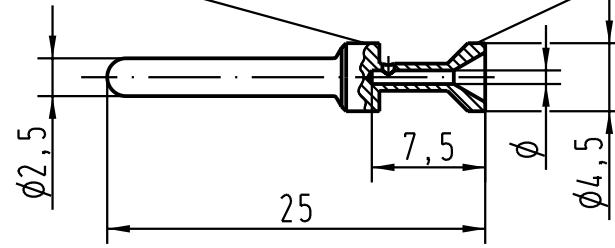


Buchsenkontakt
female contact

Kennzeichnung
identification

Stiftkontakt
male contact

① Kennzeichnung für 0,75mm²
identification for 0,75mm²



D

C

B

A

	Bestell-Nummer /PART NO		Ø	Leiterquerschnitt		Abisolierlänge der Litze	Kennzeichnung identification	
	versilberl silverplated	vergoldet goldplated		mm ²	AWG			
Stiftkontakt male contact	09 33 000 6127	09 33 000 6117	0,90	0,14-0,37	26-22	7,5	keine Rille /no groove	1)
	09 33 000 6121	09 33 000 6122	1,15	0,5	20		keine Rille /no groove	
	09 33 000 6114	09 33 000 6115	1,3	0,75			1 Rille /1 groove ①	
	09 33 000 6105	09 33 000 6118	1,45	1	18		1 Rille /1 groove	
	09 33 000 6104	09 33 000 6116	1,75	1,5	16		2 Rillen /2 grooves	
	09 33 000 6102	09 33 000 6123	2,25	2,5	14		3 Rillen /3 grooves	
	09 33 000 6106		2,55	3	12		1 breite Rille /1 wide groove	
	09 33 000 6107	09 33 000 6119	2,85	4	12		keine Rille /no groove	
Buchsenkontakt female contact	09 33 000 6227	09 33 000 6217	0,90	0,14-0,37	26-22	7,5	keine Rille /no groove	1)
	09 33 000 6220	09 33 000 6222	1,15	0,5	20		keine Rille /no groove	
	09 33 000 6214	09 33 000 6215	1,3	0,75			1 Rille /1 groove ①	
	09 33 000 6205	09 33 000 6218	1,45	1	18		1 Rille /1 groove	
	09 33 000 6204	09 33 000 6216	1,75	1,5	16		2 Rillen /2 grooves	
	09 33 000 6202	09 33 000 6223	2,25	2,5	14		3 Rillen /3 grooves	
	09 33 000 6206		2,55	3	12		1 breite Rille /1 wide groove	
	09 33 000 6207	09 33 000 6221	2,85	4	12		keine Rille /no groove	

1) Nur für Buchanan Crimpwerkzeug
Einstell $\phi 1,0$
only for Buchanan crimping tool adjusting $\phi 1,0$

Technische Kennwerte TK 09 33 000 07
Technical characteristics TK 09 33 000 07



All Dimensions in mm
Original Size DIN A 4

Techn. Character.			
	Dat.	Name	Massstab/Scale
Detail.	11.12.92	PENNER	2:1
Insp.		HERB	
Stand.			

Nicht tolerierte Masse / Free size tolerances

Han E Kontakte gedreht 16A
Han E contacts twisted 16A

19122	24.11.95	KR
15087	24.03.93	ZILK
Mod.	Dat.	Name

HARTING Electric GmbH & Co. KG
D-32339 Espelkamp



TB 09 33 000 6...
Sub. TB 09 33 000 6... v.17.03.92

Blatt / page
1 / 2

Bestell Nr / Part No