

WorldocScan Pro 서론

WorldocScan 프로 스캐너는 어느 곳에서나 스캔이 가능한 무선 스캐너입니다. 스캔에는 컴퓨터와의 연결이 필요 없습니다. 단순히 충전하여 문서를 삽입 후 스캔합니다.

◎ 전면



◎ 후면



◎ 후면



사양

- 광학 해상도: 300 x 300 dpi (기본값); 600 x 600 dpi
- 스캔 모드: 색상, 24 bits (R/G/B)
- 스캐너 크기 (세로 x 가로 x 높이): 58 x 269.3 x 47.2 mm
- 무게: 425.5g
- 종이크기: 21.59cm x 30.48cm 까지
- 메모리카드 삽입구: MS / MS Pro / MMC / xD / SD
- 파일 형식: JPEG
- 내부 플래시 메모리: 512 MB
- 조작 온도 범위: 15 ~ 35°C
- 조작 상대습도 범위: 20%~70% RH
- 저장 온도 범위: -20°C~60°C
- 저장 습도 범위: 10%~90% RH

시작하기

◎ 스캐너 배터리 충전

스캐너에는 최초로 사용하기 전에 충전해야 할 내장된 배터리가 있습니다 .

1. 컴퓨터를 켜고 스캐너는 끕니다 .
2. USB 케이블로 스캐너를 컴퓨터의 USB 포트나 전원이 연결된 USB 허브에 연결합니다 .
3. 스캐너는 컴퓨터나 USB 허브로부터 전력을 직접 사용합니다 .
4. 충전 후 스캐너 케이블을 컴퓨터에서 뽑으면 스캔 가능 상태가 됩니다 .

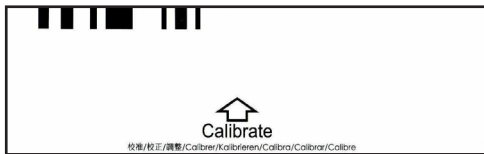
주 1: 스위치가 꺼진 상태에서 스캐너의 충전은 약 2.5시간이 소요 됩니다.그러나,스캐너가 켜진 상태에서는 전력소모가 더 많게 됩니다. 따라서 스캐너가 방전된 상태에서는 최소 10~15분간은 스캐너를 끈 상태에서 충전하세요.

주 2: 스캐너는 별도 판매하는 어댑터를 통한 충전도 가능합니다. 스캐너가 방전 되었을때는 어댑터를 사용하면 충전 없이 즉시 사용이 가능합니다.어댑터의 구매는 아래의 웹사이트를 참조하세요 <http://www.penpower.net/>

◎ 스캐너 보정하기

스캐너는 때때로 최상의 성능 유지를 위해 교정할 필요가 있습니다 . 만일 스캔한 결과물에 선이나 검은 점이 나타난다면 , 스캐너를 보정하기바랍니다 .

스캐너를 켜고 보정지 (Penpower 에서 제공합니다) 를 삽입하여 자동 보정을 시작합니다 .



스캐너로 스캔

WorldocScan Pro 스캐너는 어느 곳에서고 스캔을 실행할 수 있는 무선 스캐너입니다. 스캔에는 컴퓨터와의 연결이 필요 없습니다.

1. 메모리카드를 삽입하거나 필요시 USB 플래시 드라이브를 연결합니다.

주: 내부 메모리 외에 스캐너는 부가적인 저장 확장을 위해 USB 플래시 드라이브 및 메모리 카드용 내장포트가 있습니다.

2. 스캐너 전원을 켭니다. 스캐너가 동작 상태가 되면 상태표시등이 깜박임을 멈춥니다.
3. 동작 버튼을 눌러 스캔 해상도 모드 300dpi(백색) 혹은 600dpi(청색) 을 선택합니다.
4. 명함의 전면이 위로 향하도록 종이 삽입구 왼쪽을 기준으로 똑바로 정렬하여 삽입합니다.
5. 스캐너는 종이를 감지하고 삽입하여 자동으로 스캔합니다.
6. 스캔이 완료되면, 스캔 이미지는 USB 플래시 드라이브, 메모리카드, 혹은 스캐너 내부 메모리에 JPG 형식으로 저장됩니다.

주 1: 스캐너가 5 분 이상 동작을 수행하지 않으면 전력 절약을 위해 자동적으로 꺼집니다.

주 2: 스캐너는 스캔이 된 문서의 저장을 위해 한개의 저장 장소만을 감지하여 사용합니다. 저장 우선 순위는 USB 플래시 드라이브 > 메모리카드 > 스캐너의 내부 메모리 순입니다.

이미지 로딩하기

스캔 후 이미지를 컴퓨터, 아이패드 혹은 기타 태블릿에 로딩할 수 있습니다.

⊙ 컴퓨터로 이미지 로딩하기

1. 컴퓨터를 켭니다 .
2. 스캐너에서 메모리카드나 USB 플래시 드라이브를 배출시켜 컴퓨터에 삽입합니다 .

주: 스캐너를 포함한 USB 코드로 컴퓨터에 연결할 수 있습니다. 스캐너는 저장 기구로 인식됩니다.

3. USB 플래시 드라이브나 메모리카드 혹은 스캐너의 내부 드라이브를 지정하여 스캔이미지를 직접 하드 드라이브로 복사할 수 있습니다 .
4. 그 외에 , 스캐너의 일련의 응용 방법을 이용하여 보다 많은 가능성을 즐길 수 있습니다 : 즉 문서 관리를 위한 WorldocScan X 나 연락처 관리를 위한 WorldCard 입니다 .

◎ SD 카드 리더로 아이패드 에 이미지 로딩하기

1. SD 카드를 스캐너에 꽂고 문서를 스캔합니다 .
2. SD 카드리더를 아이패드 독 커넥터에 연결합니다 .
3. SD 카드를 스캐너에서 뽑고 SD 카드리더에 꽂습니다 .
4. 아이패드 상의 사진은 카메라창에서 열리며 모두 가져오기 (Import All) 을 태핑하여 이미지를 가져오거나 특정 항목을 태핑한 후 가져오기 (Import) 를 태핑합니다 .

◎ 카메라 연결 키트로 이미지를 아이패드에 로딩하기

1. 항목을 스캔한 후 스캐너 전원을 켜 상태로 듭니다 .
2. 카메라 연결 키트를 아이패드 독 커넥터와 연결합니다 .
3. 스캐너를 켜고 USB 케이블을 이용해 카메라 연결 키트와 연결합니다 .
4. 아이패드 상의 사진은 카메라 창에서 열리며 모두 가져오기로 이미지를 가져오거나 특정 항목을 태핑하고 가져오기를 태핑합니다 .

주: 아이패드는 한가지 저장 기기를 인식하고 사용합니다. 우선 순위는 USB 플래시 드라이브> 메모리 카드> 스캐너의 내부 메모리 순입니다.

◎ 이미지를 기타의 태블릿에 로딩하기

1. 태블릿 커넥터에 맞추어 스캐너를 USB 케이블로 태블릿에 연결하거나 SD 카드를 태블릿에 삽입합니다 .
2. 태블릿은 이를 하나 또는 그 이상의 외부 저장 기기로 인식합니다 .
3. 갤러리나 파일 관리 앱에 의해 외부 저장 으로부터 스캔 이미지를 볼 수 있습니다 .

상태표시 등

스캐너에는 두개의 지시등이 있습니다 : 전원등과 상태등입니다. 전원등은 배터리의 상태를 표시합니다. 상태등은 스캐너의 상태를 표시합니다.



☉ 천천히 깜박임 ☼ 빨리 깜박임 ○ 켜져있으며 깜박이지 않음 ● 꺼져있음

주 : 상태표시 등의 색은 해상 모드를 나타냅니다: 해상도 300dpi 는 백색이며 해상도 600dpi 는 청색입니다.

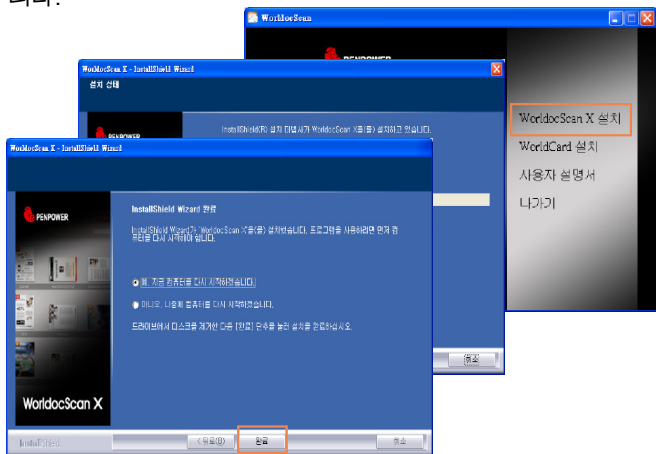
| 전원 | 상태 | 설명 |
|------|---------|------------------------------|
| ○ 백색 | ☉ 백색/청색 | 절전/읽기/로딩 |
| ○ 백색 | ○ 백색/청색 | 스캔 대기 |
| ● | ● | 전원 OFF |
| ☼ 백색 | ☼ 백색/청색 | 에러 |
| | ☼ 백색/청색 | 메모리카드 에러 /저장 용량 부족 / 비호환성 형식 |
| ○ 적색 | ● | 전원 OFF; 충전 |
| ○ 적색 | ○ 백색/청색 | 전원 ON; 충전 |
| ☉ 적색 | | 배터리 저하됨 |
| ☼ 적색 | | 배터리 잔량이 매우 낮으므로 즉시 충전되어야함. |
| ☉ 백색 | ☉ 백색 | 스캐너 초기화됨 |

WorldocScan X


WorldocScan X는 스캔 이미지 관리를 위해 WorldocScan 프로와 묶여진 문서 관리 소프트웨어입니다.

⊙ WorldocScan X 설치하기

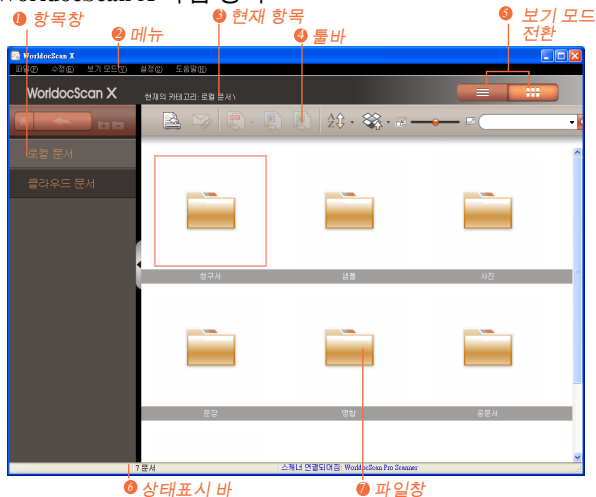
1. 설치용 CD를 CD/DVD-ROM 드라이브에 넣으면 [Setup.exe]가 자동으로 수행됩니다.
2. [WorldocScan X 설치]를 클릭하십시오.
3. 설치 마법사를 화면에서 볼 수 있습니다. [다음]을 클릭하고 WorldocScan X를 설치하기 위한 지시사항을 따릅니다.
4. 설치가 완료되면 [완료]를 클릭하고 컴퓨터를 다시 시작합니다.




◎ WorldocScan X 시작

[WorldocScan X] 데스크톱 아이콘  을 클릭하여 WorldocScan X를 실행합니다.

◎ WorldocScan X 작업 영역



스캐너를 켜고 컴퓨터에 연결한 후  버튼을 클릭하여 이미지를 컴퓨터에 저장합니다. WorldocScan X가 한번에 모든 가능한 이미지를 차례로 로딩합니다. 추가로, WorldocScan X에 있는 자료를 클라우드 저장 장치로 업로드 할 수 있습니다.

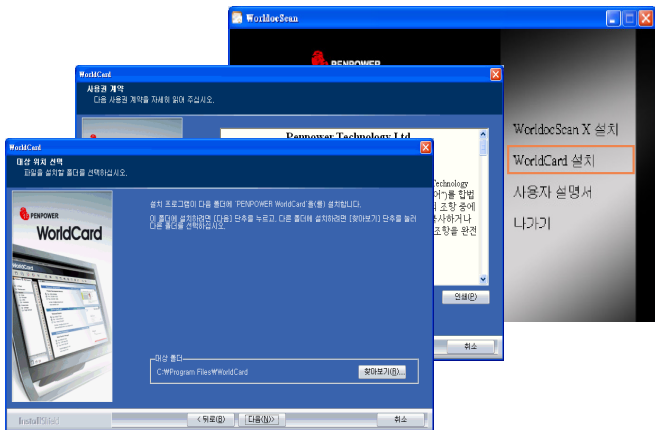
주: 상세한 정보는 [도움말(Help)]/ [사용자 매뉴얼(User Manual)]을 선택하여 웹사이트의 사용자 매뉴얼을 참조하기바랍니다. 사용자 매뉴얼은 .pdf 형식으로 되어있습니다. 사용자 매뉴얼을 읽기 위해 PDF Reader가 필요합니다.

WorldCard


WorldCard 는 스캔된 명함이미지를 인식하여 연락처를 관리할 수 있도록 WorldScan 프로와 묶음으로 제공되는 연락처 관리 소프트웨어입니다 .

◎ WorldCard 설치하기

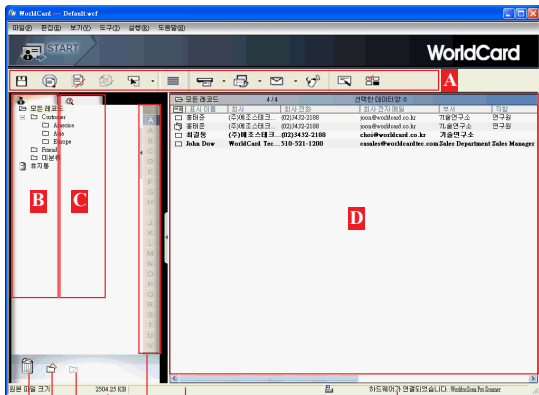
1. 설치용 CD를 CD/DVD-ROM 드라이브에 넣으면 자동적으로 [Setup.exe]가 실행됩니다.
2. [WorldCard 설치]를 클릭합니다.
3. 화면에서 설치 마법사를 볼 수 있습니다. [다음]을 클릭하고 지시사항을 따라 WorldCard를 설치하기바랍니다.
4. 설치가 완료되면, [완료]를 클릭하여 마치고 컴퓨터를 다시 시작합니다.



◎ WorldCard 시작

[WorldCard]의 데스크톱 아이콘  을 클릭하여 WorldCard를 실행합니다.

◎ WorldCard 작업 영역




E F G H I J

- A: 도구 모음
- B: 범주 탭
- C: 검색 탭
- D: 명함 창
- E: 휴지통
- F: 범주 추가

K

- G: 범주 삭제
- H: 사용한 디스크 공간
- I: 영문자
- J: 상태
- K: 연결 상태

스캐너를 켜고 컴퓨터에 연결하고나서 버튼  을 클릭하여 스캐너상의 모든 명함을 로딩하고 인식합니다.

주: WorldCard에 대한 자세한 정보는 CD상의 사용자 매뉴얼을 참조하시기 바랍니다.